

SAISON 15 16

**LATITUDE**  
**50** POLE ARTS DU CIRQUE  
ET DE LA RUE

MARCHIN



3	SPECTACLES
29	PREMIERES PARTIES
35	EXPOS
41	LATITUDE 50 EN QUELQUES MOTS
45	GUIDE DU SPECTATEUR
51	INFOS PRATIQUES

Des spectacles comme invitation au voyage...

Deux rendez-vous hors les murs pour lancer cette nouvelle saison: Mons 2015 nous donne carte blanche le temps d'un week-end et le Collectif Malunés se met *sens dessus dessous* pour ouvrir la fête du village sur la place de Belle-Maison, là-bas sur la colline voisine. *Tania's Paradise* nous parle de "son" Israël dans un huis clos poignant et intime, les Baladeux et Circus Ronaldo nous plongent dans leur histoire de compagnie et de famille de cirque, le Cabaret Cirque de La Roseraie et Latitude 50 sera pays de ralliement pour les artistes fréquentant ces deux lieux de création, Victor B. nous balade dans un livre pour enfant, Defracto ouvre l'art du jonglage dans un espace clos, l'Ecole Supérieure des Arts du Cirque de Bruxelles et le Conservatoire de Liège se mettent au vert à Marchin le temps d'une résidence croisée et d'un spectacle collectif. Enfin, notre fête de clôture vous emmènera pour une première nuit des fanfares sur le plateau de Grand-Marchin et vous baladera en péniche dans la vallée mosane. Pôle des arts du cirque et de la rue en Fédération Wallonie-Bruxelles, Latitude 50 dépasse les frontières marchinoises.

Au service d'un art de proximité et d'itinérance, Latitude 50 se veut être un lieu idéal pour ces compagnies qui sont sur les routes toute l'année, un havre de paix à l'infrastructure adaptée où chacune trouvera de quoi alimenter sa création. Un lieu riche de ses nombreuses collaborations au service des artistes mais aussi des programmeurs, des passionnés des arts du cirque et de la rue et du grand public.

Mettez le cap sur la Latitude 50 et découvrez ce qui se passe sous la toile, dans nos murs et hors les murs... Vous goûterez ainsi à la vitalité de ce secteur en plein développement.

Olivier Minet, Directeur

Jean-Pierre Burton, Président



SAM DIM	22 23	AOUT	15:00 15:00	LATITUDE 50°27' 14" - NOUS SOMMES A MONS 2015	5
VEN	25	SEPT	20:30	SENS DESSUS DESSOUS - COLLECTIF MALUNES	7
VEN SAM DIM	13 14 15	NOV	20:30 20:30 16:00	TANIA'S PARADISE - CIE ATTENTION FRAGILE	9
VEN	11	DEC	20:30	15 ANS DE REBONDS - CIE BALADEUX	11
DIM DIM	27 27	DEC	15:00 16:00	UNE PETITE ALLERGIE - CIE VICTOR B.	13
JEU	4	FEV	20:30	FLAQUE - CIE DEFRACTO	15
VEN	4	MARS	20:30	CABARET CIRQUE DE LA ROSERAIE ET LATITUDE 50	17
JEU VEN SAM	14 15 16	AVR	20:30 20:30 20:30	FIDELIS FORTIBUS - CIRCUS RONALDO	19
VEN SAM	13 14	MAI	20:30 20:30	LES PISTES - ESAC + CONSERVATOIRE DE LIEGE	21
SAM DIM	28 29	MAI	15:00 11:00	LA GRANDE FETE	23







TOUT PUBLIC  
A PARTIR DE 6 ANS



GRATUIT



MONS - JARDIN DU MAYEUR



WWW.MONS2015.EU



5

22 23 AOUT

VOYAGE HORS LES MURS

ARTS DE RUE

# LATITUDE 50' 27' 14"

NOUS SOMMES A MONS 2015

Latitude 50 s'exporte à Mons le temps d'un week-end !  
Un focus sur des artistes de la Fédération Wallonie-Bruxelles fréquentant régulièrement la latitude marchinoise, une programmation concoctée à la demande de Mons 2015.

22

## 15:00 Cabaret Cirque de La Roseraie et Latitude 50

Les artistes de ce cabaret se croisent régulièrement dans les salles de répétition des lieux de création qui les accueillent; de ces rencontres naît l'envie pour un moment de se rassembler, de se compléter. Latitude 50 à Marchin et La Roseraie à Bruxelles sont deux lieux de création distants de 90 kilomètres mais philosophiquement si proches. Le Cabaret Cirque version 2016 est quant à lui programmé le 4 mars à Latitude 50, le 5 à La Roseraie et le 6 au Théâtre de Namur.

## 15:30 Carré Curieux : Entre Nous

Un duo à l'harmonie singulière, une discipline inédite: le mât libre. *Entre Nous* est un jeu dangereux et futile, mais tellement réjouissant ! Avec dérision, tendresse et surtout confiance, ce spectacle évoque en mouvement une évidence que nous oublions si souvent: sans l'autre, je ne peux rien ! Sur une petite piste en bois, une ballade acrobatique, un curieux concerto pour deux corps et un mât. Léger, virtuose et touchant, ce spectacle s'invente et s'écrit avec vous: *Entre Nous*.

23

## 15:00 Cabaret Cirque

### 15:30 Tomassenko

Mots, onomatopées, borborygmes, mélodies, sonorités surprenantes: mettons notre imagination débordante sans dessus dessous. Olivier Thomas compose une musique instrumentale et vocale inédite et s'approprié tout ce qui sonne et chante, psalmodie des mots ramassés dans notre quotidien, vole de l'humour à la tendresse.



Cabaret Cirque avec Loïc Faure, Victor Launay, Sara Olmo, Lola Ruiz, Luca Aeschlimann, mise en piste de Bernard Senny. Carré Curieux avec Gert De Cooman et Kenzo Tokuoka, mise en piste de Christophe Morisset. Tomassenko avec Olivier Thomas et Sara Moonen.

6



TOUT PUBLIC  
A PARTIR DE 6 ANS



45 MIN



GRATUIT



PLACE DE BELLE-MAISON °

EN CAS DE PLUIE,  
LIEU DE REPLI COMMUNIQUE°  
SUR NOTRE SITE  
[WWW.LATITUDE50.BE](http://WWW.LATITUDE50.BE)



EN 1<sup>ÈRE</sup> PARTIE  
ANDREANNE  
THIBOUTOT



7

25 SEPT 20:30

VOYAGE HORS LES MURS

SPECTACLE EXPLOSIIF

# SENS DESSUS DESSOUS

COLLECTIF MALUNÉS <sup>BEL</sup>

Le collectif Malunés débarque à la fête du village de Marchin avec une vieille caravane, une diva capricieuse et des fruits défendus. Une caravane rougit, un trapèze ballant balance ses maux, un banc danse, l'air de rien. Ils s'envoient en l'air. Aplatis à plate couture, la dégustation de pommes est follement spectaculaire. Ils aiment la folie. Du cirque *sens dessus dessous*.

*Sens dessus dessous*, c'est trois gars et une fille réunis dans une farce circassienne rythmée, entre acrobaties périlleuses et trapèze aérien. Une caravane rouge, un fil d'étendage, un trapèze et un banc forment le terrain de jeu de ces quatre personnages que rien ne sépare. Une performance de cirque pleine d'humour et de sensibilité.

Le collectif est composé de quatre individus très différents mais avec un rêve commun, le rêve d'artiste. Mal lunés, oui, de mauvaise humeur des fois, mais le collectif est une relation de quatre personnes qui s'aiment comme des frères. Il évolue en harmonie depuis 2009, nourri de projets divers, la compagnie veut s'agrandir. Après un beau début tout juste sorti d'école, le collectif rêve d'une nouvelle création. A suivre !



Avec Simon Bruyninckx, Vincent Bruyninckx, Juliette Correa et Arne Sabbe.

8





TOUT PUBLIC  
A PARTIR DE 10 ANS



1H30



12€  
9€ DEM. EMPLOI, -18  
1.25€ ART.27

-2€ EN PREVENTE



YOURTE KIRGHIZE  
A LATITUDE 50



1<sup>ERE</sup> EN FEDERATION  
WALLONIE-BRUXELLES



EN 1<sup>ERE</sup> PARTIE°  
CIRCUS KATOEN



9

13 14 NOV 20:30 15 NOV 16:00  
**TANIA'S PARADISE**

C<sup>IE</sup> ATTENTION FRAGILE FRA-ISR

CIRQUE INTIME

Une yourte kirghize. Une scène minuscule et des gens tout autour. Tania Sheflan et 80 spectateurs.

Une jeune fille israélienne se raconte. Comme elle est contorsionniste, elle ne parle pas souvent le corps à l'endroit. Le lieu est si petit que lorsqu'elle chuchote, on l'entend. Ça tombe bien, car il y a des choses qu'elle dit qui étrangent la voix. Tania veut évoquer son enfance à Tel Aviv, soumise aux difficultés d'être une gamine dans un pays en guerre larvée, où à l'école en sixième, il y a un cours pour reconnaître un kamikaze potentiel dans un autobus.

Ce spectacle ne parle pas d'Israël, une israélienne parle. D'ailleurs, elle pourrait être tout autre qu'israélienne, mais disons qu'en naissant et en grandissant à cet endroit du monde où les contradictions se concentrent, cette jeune fille en devient presque un "caractère", comme on dit dans le théâtre classique, un reflet.

*Tania's paradise* ne défend rien, ne condamne rien, c'est juste une jeune fille qui parle d'elle tout en marchant sur les mains.



*Spectacle à ne pas manquer. Un art du corps qui joue de l'extrême et du déséquilibre pour incarner au plus près l'inconfort et la colère provoqués par ce qu'il est convenu d'appeler le conflit du Moyen-Orient. (...) Des accessoires de l'enfance pour illustrer la cruauté et la violence des adultes, mais aussi pour accompagner le récit de la vie de Tania Sheflan, de ses amours et de ses cicatrices, avec sa moue d'enfant rieuse et sa souplesse de chat. (...) Extrême et envoûtant.*

Fabienne Arvers - Les Inrocks - 8/4/14



Ecriture et mise en scène: Gilles Cailleau. Co-écriture, interprétation, contorsions, équilibres, harpe: Tania Sheflan. Touche finale et codirection de la compagnie: Patou Bondaz. Scénographie, son, lumières, régie: Julien Michenaud. Régie générale et assistante-décoratrice: Lydie Del Rabal et Philippe Germaneau.

10



TOUT PUBLIC  
A PARTIR DE 12 ANS



1H15



12€  
9€ DEM. EMPLOI, -18  
1.25€ ART.27

-2€ EN PREVENTE



EN 1<sup>ERE</sup> PARTIE°  
A.W.A.C.



11

11 DEC 20:30

JONGLERIE DE MOTS

**15 ANS DE REBONDS**

C<sup>IE</sup> BALADEUX BEL

Après *Double Tour*, *Bal à Balles Musette*, *Rires & Rides...* Après 15 ans de création de spectacles, après 1300 représentations dans 25 pays, la Compagnie Baladeux explose d'envie de fêter ses 15 ans à Marchin et de prendre la parole.

**19:00** repas au goût de voyage proposé par la Maison des Solidarités.

### 20:30 T'as ma parole - spectacle

Une comédie musicale de chambre pleine de tendresse et d'humour. Fidèle à lui-même, le duo vous prend doucement la main, pour une balade dans son univers de tendre poésie et d'humour, teintée d'une ambiance musicale retro. A travers le récit du voyage d'une vie, ils extraient les saveurs des petits moments pour vous en faire goûter leurs grandes émotions

### 22:00 Les Anchoises - juke-box vivant

L'après spectacle sera festif, autour d'un verre et d'un grand coup de coeur de la compagnie avec Les Anchoises, deux femmes pleines d'énergie, deux instruments mobiles et une "playlist" qui ne tient pas en place !

... Et aussi une expo, le making off de *Double Tour* et d'autres surprises.



Les deux artistes abandonnent momentanément leurs jongleries virevoltantes et la poésie du silence pour s'inscrire dans une tendre nostalgie chantée. Une vraie surprise après dix ans de création de spectacles visuels non verbaux (*l'inoubliable Double Tour* et *Bal à Balles... Musette*) (...) Elle, France Perpète, est francophone, lui, Toon Schuermans, est néerlandophone et pourtant, comme ils disent eux-mêmes, "ça marche", à la ville comme à la scène. Car le secret de la réussite des Baladeux réside assurément dans leur complicité, qu'elle soit traduite en gestes ou en mots.

Laurence Bertels - La Libre - 12/11/13



Ecriture, mise en scène et interprétation: France Perpète & Toon Schuermans. Paroles: France Perpète. Musique: Toon Schuermans. Arrangement et enregistrement: Tuur Florizoone. Vidéo: Nicolas Girault. Direction d'acteurs: Stéphanie Coppé. Création et régie lumière: Michel Delvigne. Régie son: Luna Gillet.

12





27 DEC 15:00 + 16:00

SPECTACLE-EXPO HORS NORME

# UNE PETITE ALLERGIE

C<sup>IE</sup> VICTOR B. BEL

Pendant plus de 20 ans, le Professeur Verdonck a chassé les acariens pour une grande firme pharmaceutique. Jusqu'au jour où il découvre d'autres bêtes, plus petites encore, mais surtout plus mystérieuses, fascinantes et poétiques. Coup de foudre ! A partir de cet instant, il consacre sa vie à explorer ce monde inconnu. Il enregistre les cris et les chants de ces bêtes, il construit de magnifiques maquettes et automates pour comprendre comment elles bougent, comment elles respirent, comment elles vivent. Au passage, il découvre mille mystères de son enfance : pourquoi on a des taches de rousseur, pourquoi c'est si difficile de se lever certains matins, pourquoi on ne retrouve pas la moitié de ses affaires, pourquoi on a des nœuds dans les cheveux et des trous dans les chaussettes, ...

Un spectacle sur les acariens qui se transforme en visite guidée d'une exposition d'automates fantastiques et poétiques. Une plongée étonnante dans le monde secret des petites bêtes qui peuplent nos chambres à coucher. Une ode à l'infime, au fragile, au tout-petit et à l'imaginaire... Un spectacle pour les yeux et les oreilles qui s'adresse à tous, quel que soit l'âge, quel que soit le degré d'allergie.



*Entre archives sonores et automates à la Tim Burton façonnés à la main par Herman Van Brempt et l'atelier de formation en décor de Devenirs et Latitude 50 à Marchin, Victor B. crée à nouveau un théâtre intime, de proximité, hors norme et hors les murs, pour une plongée poétique au coeur de créatures miniatures.*

Catherine Makereel - Le Soir - 8/5/13



TOUT PUBLIC  
A PARTIR DE 6 ANS



1H20



EN 1<sup>ERE</sup> PARTIE  
LA BÊTE À PLUMES<sup>o</sup>



DANS LE CADRE DE  
NOËL AU THÉÂTRE



9€ TARIF UNIQUE  
1.25€ ART.27

-2€ EN PREVENTE



13



Un projet de Ditte van Brempt et Nicolas Buysse d'après le livre "Les petites bêtes bizarres de ta chambre à coucher" de Loes Riphagen (Les éditions Clochette). Interprétation: Nicolas Buysse et Patrick Buysse (la voix du Professeur). Scénographie et costume: Ditte van Brempt. Aide à l'écriture et mise en scène: Jean-Michel Frère. Son: Pierre Gillet. Bruitages: Philippe Van Leer. Réalisation scénographie: Ditte Van Brempt, Herman Van Brempt et l'Atelier (devenirs.be - latitude50.be), avec l'aide du garage Van Rompaye.

14





TOUT PUBLIC  
A PARTIR DE 10 ANS



1H20



12€  
9€ DEM. EMPLOI, -18  
1.25€ ART.27

-2€ EN PREVENTE



EN 1<sup>ERE</sup> PARTIE°  
JONAS LECLERE



1<sup>ERE</sup> EN  
FEDERATION  
WALLONIE  
BRUXELLES



15

4 FEV 20:30  
**FLAQUE**

C<sup>IE</sup> DEFRACTO FRA

PIECE JONGLEE ET DANSEE

Il y aura du jonglage. Il y aura du mou. Il y aura des flaques.  
Il n'y aura ni tortue animale, ni gâchis de banane, mais il y aura des chutes, du café et une procession pour les dernières heures de la Reine Cléopâtre. Qu'ont-ils à offrir qui ne soit pas visible sur Youtube ? *Flaque* est un spectacle in situ et non déterministe qui dépasse les limites du scotch.

Dans un espace clos, délimité par du scotch, les mouvements se font fluides et libres, parfois entrecoupés par des chutes... imprévues. L'écriture visuelle du jonglage est bel et bien là, entre mime, danse et poésie. Eric Longequet et Guillaume Martinet interrogent la création artistique et scénique par un jeu de balles et de gestes. Ici, si le sens esthétique prévaut sur la performance, ce n'est que pour mieux lui conférer sens graphique et rythmique.



*Ces deux-là ont l'air de tout prendre par-dessus la jambe... ou par-dessus l'épaule, la hanche ou le genou. Hommes-caoutchouc, personnages de cartoons à la Tex Avery, Guillaume le tout frisé et Eric le bourru marmonnent, mâchonnent mais surtout se donnent la réplique sans relâche dans un époustouflant duo dansé-jonglé. (...) C'est dans cet équilibre entre absurdité et prise de risque, précision du geste et nonchalance, que se situe cet élégant "pas de deux" mené avec humour et une désinvolture trompeuse.*

Mathieu Braunstein - Télérama - 11/4/15



De et avec: David Maillard, Eric Longequet, Guillaume Martinet. Jonglage: Guillaume Martinet, Eric Longequet. Création Musicale, Régie Plateau: David Maillard. Mise en scène: Johan Swartvagher. Regard extérieur jonglage: Jay Gilligan. Création Lumière: David Carney. Production-diffusion: Laure Caillat.

16



TOUT PUBLIC  
A PARTIR DE 6 ANS



1H15



12€  
9€ DEM. EMPLOI, -18  
1.25€ ART.27

-2€ EN PREVENTE



EN 1<sup>ERE</sup> PARTIE°  
LA FRANCOISE DES JEUX



CE CABARET  
EST EGALEMENT  
PROGRAMME° LE 5  
MARS A LA ROSERAIE  
ET LE 6 MARS AU  
THEATRE DE NAMUR



17

4 MARS 20:30

DU CIRQUE DANS TOUS SES ETATS

## CABARET CIRQUE

### DE LA ROSERAIE ET LATITUDE 50

Distants de 90 kilomètres mais philosophiquement proches, c'est naturellement que La Roseraie et Latitude 50 se rencontrent à travers ce cabaret. Pays de ralliement, il rassemble une dizaine d'artistes qui se croisent régulièrement dans les salles de répétition; de ces rencontres naît l'envie pour un moment de se rassembler, de se compléter... Ce cabaret 2016 est une création unique jouée à Marchin, à Bruxelles et à Namur.

La Roseraie, c'est d'abord un lieu. Département non pas d'outre mer mais d'outre tram 51, c'est une enclave de la très artistique commune de Saint-Gilles logée entre Uccle et Linkebeek. Un écrin de verdure dans Bruxelles. Une ancienne école réhabilitée en lieu pour la création et l'échange artistique. C'est ensuite une équipe qui développe quantité de projets dans un souci de convivialité, avec des envies de rencontres, d'échanges. Avec l'artistique toujours en point de départ. De par son ouverture, La Roseraie tente de favoriser le mélange des publics et de susciter de nouveaux comportements à l'égard de la création. Bien plus qu'un lieu qui projette ses images du monde, La Roseraie est un bien commun à développer et à protéger.



*Mât chinois, trapèze, acrobatie, musique et chant, danse au corps à corps... Le monde est au rire et à l'oubli tandis que le corps se fait l'ambassadeur d'un langage réinventé: audacieux, sensible et sincère. Intime aussi. Parce que, et c'est inattendu, il est question de narration dans ce spectacle. A prendre comme cela vient avec légèreté et folie. C'est beau comme une image, drôle et incisif, frémissant comme un poème inachevé et prétexte à de joyeuses échappées belles.*

Nathalie Boutiau - L'Avenir - 14/2/14

18





TOUT PUBLIC  
A PARTIR DE 12 ANS



1H15



15€  
11€ DEM. EMPLOI, -18  
1.25€ ART.27

-2€ EN PREVENTE



CHAPITEAU RONALDO  
A LATITUDE 50



1<sup>ERE</sup> EN FEDERATION  
WALLONIE-BRUXELLES



EN 1<sup>ERE</sup> PARTIE°  
PAROLE D'ANCIEN  
JOHNNY RONALDO



19

14 15 16 AVR 20:30

# FIDELIS FORTIBUS

CIRCUS RONALDO <sup>BEL</sup>

FIDELE ET AUTHENTIQUE

Ce spectacle nous parle de la fidélité innée et des liens d'une force presque absurde qui unissent les familles du cirque traditionnel. Danny Ronaldo, seul en piste dans son chapiteau familial, est entouré d'un cercle de tombes d'artistes circassiens. Ses puissantes illusions ressuscitent les âmes mortes.

Circus Ronaldo est une entreprise familiale, comme l'exige la tradition romantique du cirque. La famille présente des spectacles et se transmet les numéros de génération en génération. Danny fait partie de la sixième, et apparemment la septième - aussi jeune qu'elle soit - aurait bien envie de perpétuer la tradition. Circus Ronaldo n'est pas une imitation du cirque, ni un phénomène de mode. Circus Ronaldo n'est pas un concept concocté devant un bureau. Circus Ronaldo est tout simplement Circus Ronaldo, juste et authentique.

*Un spectacle qui nous parle de fidélité...*

*La fidélité éternelle.*

*La fidélité à la famille, à un être cher.*

*La fidélité au travail des générations précédentes.*

*La fidélité à ses supérieurs, à la patrie.*

*La fidélité aux promesses tacites.*

Danny Ronaldo



*Sublime tour de force de Danny Ronaldo qui fait vivre, à lui seul, toute la famille du cirque traditionnel, avec un brin de nostalgie et des kilos de fantaisie. Croisement entre Mr. Bean et un dompteur de fauves échappé des cirques ambulants d'antan, notre homme baragouine dans un italien de cuisine que le spectacle ne se fera pas car toute sa famille est morte. (...) Il se lance alors dans une foule de numéros faisant tout foirer avec une agilité remarquable et une ironie sans faille. Tours de magie rocambolesques, roulements de tambour fantômes et trapèze kamikaze réquisitionnant le public à la rescousse: Fidelis Fortibus est une petite bombe de poésie sportive.*

Catherine Makereel - Le Soir - 3/8/15



De et avec Dany Ronaldo.  
Coaching : Lotte van den Berg,  
Steven Luca, Rafael en Jo De  
Rijck. Musique: David Van Keer.  
Régie: Nanosh Ronaldo.

20





TOUT PUBLIC  
A PARTIR DE 7 ANS



1H30



12€  
9€ DEM. EMPLOI, -18  
1.25€ ART.27

-2€ EN PREVENTE

13 14 MAI 20:30

## LES PISTES

ECOLE SUPERIEURE DES ARTS DU CIRQUE  
ET CONSERVATOIRE ROYAL DE LIEGE

Ouvrons grandes portes et fenêtres, laissons entrer le grand air, plongeons dans le monde... L'Ecole Supérieure des Arts du Cirque et le Conservatoire royal de Liège investissent Latitude 50 !

Les arts du cirque vivent une révolution permanente à travers leur métissage avec les autres arts de la scène. Pour ces deux soirées uniques, des étudiants de L'Ecole Supérieure des Arts du Cirque et du Conservatoire royal de Liège proposeront différentes petites formes dans les coins et recoins de Latitude 50... Le résultat d'une semaine de résidence à Latitude 50, une semaine de rencontres et d'échanges. Une semaine de décroïsonnement.



L'Ecole Supérieure des Arts du Cirque (ESAC) est la seule école en Belgique qui offre une formation officielle dans le domaine. Elle propose un enseignement qui s'inscrit dans une spécificité que partagent toutes les écoles supérieures des arts du cirque dans le monde. L'ESAC est aujourd'hui avec Le Centre National des Arts du Cirque de Châlons-en-Champagne, l'Ecole Nationale de Cirque de Montréal et Le Circus Space à Londres, l'une des quatre grandes écoles supérieures qui dispensent une formation diplômante.

Le Conservatoire royal de Liège, une école comme un écrin où le futur se cherche, s'invente, se bricole. Un atelier, un laboratoire, un lieu de recherche, de désaccords, de débats, d'invention, d'héritage, de transmission de l'ancien, de son appropriation, de sa maîtrise, de sa mise en crise, de son éclatement, de sa destruction, de l'audace de l'inouï...





TOUT PUBLIC



GRATUIT



Emplacements pour tentes.  
Parking camions et roulottes.  
Logements dans les environs  
sur le site du Syndicat  
d'Initiative de la Vallée du  
Hoyoux.  
[www.si-valleeduhoyoux.be](http://www.si-valleeduhoyoux.be)



En collaboration avec l'Ecole  
de Cirque de Marchin, Devenirs  
CISP, la Maison des Solidarités et  
le Photo Club de Marchin.



24

## 28 MAI 15:00 29 MAI 11:00 LA GRANDE FÊTE

EN FANFARE

Une péniche-spectacle sur le fleuve, un bus pour atteindre les hauteurs, des fanfares pour nous emmener au loin et les spectacles de l'Ecole de Cirque de Marchin pour clôturer le voyage... Direction Latitude 50 pour fêter comme il faut cette fin de saison !

28

### 15:00 Le Ventre de la Baleine

On ouvre ce week-end de fête sur la péniche de la Compagnie des Quatre Saisons, salle itinérante, polyvalente, tantôt puit de lumière accueillant ateliers, réunions ou expositions, tantôt boîte noire capable de diffuser spectacles et projections. La présence d'une cuisine ainsi que celle de cabines attrayantes et confortables, font du "Ventre de la Baleine", un outil efficace et original dédié au secteur artistique et culturel. Tout le programme de cette ouverture fluviale sur [www.latitude50.be](http://www.latitude50.be) dès janvier.

### 18:00 L'Atelier

Découverte des décors + Apéro

### 19:00 Repas au Bistro

Proposé par la Maison des Solidarités - 8€

### 21:00 La Nuit des Fanfares

Le kiosque de Grand-Marchin remis à neuf, quoi de plus naturel de l'investir avec cette première nuit des fanfares... Elles se croisent régulièrement dans les rues des festivals, elles partageront la scène et leur musique le temps d'une soirée. Fiesta ! Programme sur [www.latitude50.be](http://www.latitude50.be) dès janvier.

29

### 11:00 Ecole de Cirque de Marchin - 1

Le résultat d'une année de travail et d'apprentissage à l'Ecole de Cirque de Marchin pour quelques 450 élèves qui se passionnent pour le cirque chaque semaine. Tous en piste !

**12:00 Cochon à la broche** - 10€ adultes et 7€ enfants. Réservation conseillée.

### 13:00 Bancs d'essais

Une bonne trentaine de compagnies viennent en résidence de création chaque saison à Latitude 50, une centaine d'artistes. A travers des extraits de spectacles créés à Marchin durant cette année, un petit aperçu de ce qu'il se passe dans nos murs. On se lance !

### 14:00 Ecole de Cirque de Marchin - 2

### 15:30 Bancs d'essais

### 16:30 Ecole de Cirque de Marchin - 3

24

Entre Nous - Carré curieux  
 Co-producteurs: Carré Magique Lannion  
 Trégor, pôle national des Arts du Cirque en Bretagne - Festival les Unes fois d'un Soir (Lessines) - Miramiro - Maison de la Culture de Tournai - Foyer Populaire, Espace d'Inventions du Centre Culturel du Brabant Wallon (Court-Saint-Étienne). Partenaires et soutiens: Espace Catastrophe - Théâtre de la Roseraie - Foyer Socio-Culturel d'Antoing - Wolubilis, Les Fêtes Romanes - Association Sur un coin de table (Festival jARTdins) - La Vénierie asbl, centre Culturel de Watermael-Boitsfort - Centre Culturel de Ciney - Wallonie-Bruxelles International (WBI) - Circuscenrum - La Société des Auteurs et Compositeurs Dramatiques (S.A.C.D.) - La Loterie Nationale. Réalisé avec l'aide de la Fédération Wallonie-Bruxelles, Direction générale de la Culture, Service général des Arts de la Scène, Service du Cirque, des Arts Forains et de la Rue.

Tania's Paradise - Cie Attention Fragile  
 Coproduction : L'Estive, scène nationale de Foix et de l'Ariège - Scènes du Jura - scène nationale en préfiguration - Street C.A.T Bat Yam Festival (Israël) - La Méridienne, scène conventionnée de Lunéville - L'Abattoir, Centre nationale

des arts de la Rue - L'Arc, scène nationale du Creusot - La Ville de Lavalette du Var.  
 Soutiens: Institut Français et de la Région Provence Alpes Côte d'Azur au titre de leur convention de coopération. La cie Attention Fragile est subventionnée par le Ministère de la Culture et de la Communication (DRAC & DGCA) - la Région Provence-Alpes-Côtes-d'Azur - le Département des Bouches-du-Rhône - la Ville de Marseille.

T'as Ma Parole - Cie Baladeux  
 Avec l'aide de la Fédération Wallonie-Bruxelles, Service du Cirque, des Arts forains et des Arts de la Rue - La Vénierie - la Roseraie - Latitude 50 - Gemeenschapscentrum De Kroon - le Centre Culturel Le Sou à La Talaudière (F) - La Palène à Rouillac (F) - Le Théâtre des Doms en Avignon - Le Bazarnaom à Caen (F) - le Centre culturel d'Engis.

Une Petite Allergie - Cie Victor B.  
 Une coproduction Compagnie Victor B et Théâtre de Namur/Centre Dramatique, avec l'aide de la Fédération Wallonie-Bruxelles, service des Arts Forains, du Cirque et de la Rue et avec le concours de Latitude 50/ Pôle arts du cirque et de la rue, l'Atelier/ Formation à la réalisation de décors et Devenirs OISP.

Flaque - Cie Defracto  
 Soutiens et coproductions : Théâtre Bretigny, Scène conventionnée du Val d'Orge - Théâtres Départementaux de la Réunion - Centre national de la Danse - Maison des Jonglages - Coopérative 2R2C - Theater op de Markt - l'Essaim de Julie - le CENTQUATRE, Paris - La Grainerie - La Fabrik.

Fidelis Fortibus - Circus Ronaldo  
 Coproduction: Theater op de Markt, Dommelhof - Festival PERPLX - MiramirO - Théâtre Firmin Gémier/ La Piscine, Pôle national des arts du cirque d'Ile de France.  
 Soutiens: De Vlaamse Gemeenschap - Provincie Antwerpen - Werkplaats Diepenhei - Oerolfestival - Dok Gent - CC Bonheiden.

Couverture François-Xavier Cardon (Cie La Passante)  
 P4 Benoit Antoine Gelin (Tania's Paradise)  
 P5 Annelien Feyaerts  
 P7 Jason van Lith  
 P9 Benoit Antoine Gelin  
 P11 France Perpete  
 P13 Catherine Delory  
 P15 Pierre Morel  
 P17 Denis et Christelle Grégoire  
 P19 Benny De Grove  
 P21 François Dethor  
 P23 Latitude 50  
 P25-26 Mara De Sario  
 P27 Andréanne Thibouthot, Circus Katoen  
 P28 Awac, La bête à plumes  
 P29 CNAC, Pauline Delerue  
 P30 Jérôme Heymans, Augustin Le Gal  
 P31-32 Latitude 50  
 P33 Rachel Lesteven  
 P34 Frédéric Mercier, France Perpete, Nèle Deflandre  
 P35 Fabrice Mertens, Benny De Grove  
 P36 Latitude 50, Denis et Christelle Grégoire  
 P39-40 François-Xavier Cardon (l'Atelier)  
 P43-44 Latitude 50 (Carte Blanche à l'ESAC - 2014)  
 P49-50 Latitude 50





↓  
27

28

## LES PREMIERES PARTIES

Un espace pour se tester et confronter les premières propositions à un public. Avant chaque spectacle de la saison, une première partie est proposée aux compagnies en résidence à Latitude 50. On se lance !



25 SEPT 20:30

### ANDREANNE THIBOUTOT

Artiste de cirque d'origine Québécoise, Andréanne tourne à travers le monde depuis quelques années. Activement impliquée dans "Clowns sans Frontières" au Canada, elle arrive en Belgique lors d'une rencontre organisée en 2009. Ce passage dans notre plat pays lui ouvre d'autres portes... En résidence à Latitude 50, elle prépare une nouvelle création.

13 14 NOV 20:30 15 NOV 16:00

### CIRCUS KATOEN

Cette jeune compagnie est accueillie dans le cadre de Circus Next. Dispositif porté par des opérateurs culturels européens organisant cette opération à l'échelle du continent, Circus Next a pour but de découvrir, d'accompagner et de soutenir les nouvelles générations d'auteurs de cirque.

11 DEC 20:30

### A.W.A.C.

Si faire les idiots est devenu une passion commune pour ce duo décalé, ils n'en sont pas moins passés par une formation d'acteur et la création du collectif Théâtre Molotof. Avec le duo A.W.A.C., en français "artiste sans cause", ils revendiquent se moquer de l'art autant qu'ils l'aiment. En résidence à Latitude 50, ils travaillent à la création du spectacle *Surprise Tuerie*.

27 DEC 16:00

### LA BETE A PLUMES

A la recherche d'un langage direct et universel, la compagnie investit l'art de jongler comme un langage corporel et personnel au moyen d'images, du corps en mouvement et du jeu burlesque. La manipulation d'objet, la musique, la rythmique sont le corps de cette nouvelle création travaillée à Marchin.





4 FEV 20:30

## JONAS LECLERE

Tout droit sorti du Centre National des Arts du Cirque de Chalons-en-Champagne, Jonas Leclère passe par Latitude 50 pour travailler *La Théorie de l'esprit*, sa première création... C'est une femme à barbe blonde, avec du rouge sur les lèvres et du noir sur les yeux, une jupe, des talons et c'est tout. Elle vit le moment présent avec toi lecteur, avec lui spectateur, avec vous public. Elle vit ses émotions et te donne ses sensations, car elle est généreuse et n'est pas peureuse.



5 MARS 20:30

## LA FRANÇOISE DES JEUX

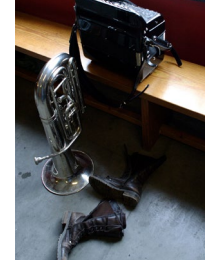
Portée par Pauline Delerue, la compagnie travaille sur la marionnette et le théâtre d'objets. Marionnettiste, récupératrice d'objets et collectionneuse de matériaux en tout genre, elle est à l'origine de plusieurs spectacles en lien avec des artistes d'horizons très divers. A Marchin, c'est une toute nouvelle création qu'elle vient travailler.



14 15 16 AVR 20:30

## PAROLE D'ANCIEN JOHNNY RONALDO

Le Cirque Ronaldo est une entreprise familiale comme l'exige la tradition romantique du cirque, la famille se transmet les numéros de génération en génération depuis le XIXe siècle. Dany, artiste de la sixième génération, présente sa nouvelle création à Marchin les 14, 15 et 16 avril. Son père, Jonhny Ronaldo, viendra nous partager son histoire de cirque, son histoire de famille, avant le spectacle.



29 MAI 13:00 15:30

## BANCS D'ESSAIS

Un espace est prévu pour les compagnies désireuses de tester leur création à l'occasion de la grande fête de clôture de notre saison, avant et après les spectacles de l'Ecole de Cirque de Marchin. Nous souhaitons proposer ces bancs d'essais à certaines compagnies qui viendront en résidence cette saison, le programme n'est donc pas bouclé. Rendez-vous le 29 mai pour découvrir ce qui s'est créé dans nos murs.

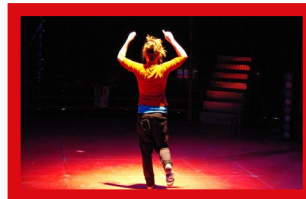






## SUR LES MURS DU BISTRO

Des expositions qui nous parlent de cirque et d'art de la rue... Un regard particulier sur le secteur à découvrir tout au long de l'année sur les murs du Bistro, lieu accueil et de restauration de Latitude 50. Les expositions sont accessibles en semaine pendant les heures de bureau et les jours de spectacle.



4/9 > 1/11

### **CIRCULONS !** RACHEL LESTEVEN

Etudiante en scénographie à Bruxelles, Rachel Lesteven a suivi plusieurs artistes à Latitude 50 au cours de l'année 2015. Elle met en images, par le biais du dessin et de la photographie, ces moments si particuliers qui précèdent le spectacle : les répétitions, les réunions, l'échauffement, le montage du chapiteau...

✉ r.lesteven@gmail.com

2/11 > 10/12

### **FOURNAISE** FREDERIC MERCIER

*En 2007, j'étais en train d'écrire un spectacle de cirque compliqué. J'ai demandé à Frédéric Mercier, peintre, meunier, complice depuis 1986, de venir mettre sous forme de storyboard les rêves que j'échafaudais pour ce spectacle et il est venu travailler avec moi quelques semaines, avant que la moindre répétition ait lieu. Le spectacle s'appelait Fournaise.*

Gilles Cailleau - Cie Attention Fragile  
Metteur en scène de *Tania's paradise*

📍 [www.attentionfragile.net](http://www.attentionfragile.net)

11/12 > 30/1

### **CIE BALADEUX - 15 ANS** FRANCE PERPETE

*15 ans de tournée c'est aussi des heures interminables de voyage en camionnette, en train et en avion, de longues heures d'attente dans les loges, des soirées d'hiver à l'hôtel... Alors, quand on ne sait pas rester en place,... Un tube de colle, un cutter, les programmes des théâtres, des petits dépliants touristiques, des sets de table... Couper/coller... j'ai illustré mon état du moment... les moments marquants... France Perpète*

✉ [info@baladeux.be](mailto:info@baladeux.be)

1/2 > 3/3

### **PHOTOGRAPHIE ITINÉRANTE** NELE DEFLANDRE

Le regard d'une spectatrice curieuse et passionnée sur les arts du cirque et de la rue. Salles de répétitions, chapiteaux, écoles, festivals, la grande balade a commencé il y a 4 ans. De coup de cœur en rencontre, l'envie de rendre hommage aux artistes photographiés est devenue une évidence. Les photos exposées ici sont une toute petite partie d'une vaste collection.

✉ [nele.deflandre@gmail.com](mailto:nele.deflandre@gmail.com)





4/3 > 13/4

## LES TILLEULERIES

FABRICE MERTENS

Après des études de régentat en art plastique, Fabrice Mertens se lance dans une formation de trois années en photographie. Pour son jury, il suivra l'Histoire du Soldat de la Compagnie pour Rire, un premier contact avec le monde des arts de la rue et du cirque qu'il ne quittera plus. A travers un focus sur Les Tilleuleries, festival des arts de la rue à Nassogne qui soufflera ses 30 bougies en juillet 2017, il nous livre ici des photos qui nous parlent de ces moments partagés entre l'artiste et le public.

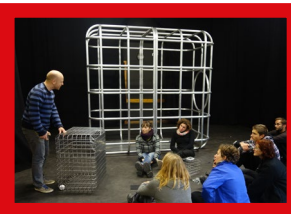
✉ [fabrice13@live.fr](mailto:fabrice13@live.fr)

14/4 > 30/5

## CIRCUS RONALDO

Un mélange d'images d'archives et actuelles pour témoigner de la longue histoire de ce cirque familial. Le cirque, c'était très souvent une histoire de famille. Chez les Ronaldo, on en sait quelque chose: six générations se sont succédées, la septième arrive. Circus Ronaldo n'est pas une imitation du cirque, ni un phénomène de mode. Circus Ronaldo n'est pas un concept concocté devant un bureau. Circus Ronaldo est tout simplement Circus Ronaldo, juste et authentique.

📍 [www.circusronaldo.be](http://www.circusronaldo.be)



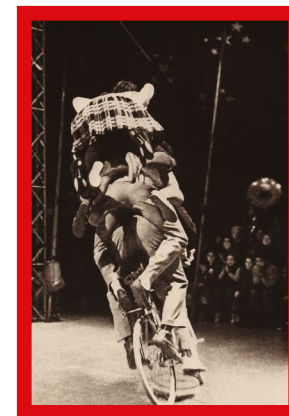
31/5 > 31/8

## RENCONTRES

PHOTOCLUB DE MARCHIN

Un thème photographique lié à Latitude 50 est proposé au Photo Club de Marchin chaque saison... Cirque en Campagne, l'Atelier, des artistes, l'envers du décor et l'Ecole de cirque ont ainsi été photographiés par ces passionnés de l'image ces dernières années. Les photos exposées cette saison sont le fruit du travail réalisé durant les rencontres initiées par Latitude 50 entre artistes en résidence et gens du coin.

📍 [www.photoclubmarchin.montaf.com](http://www.photoclubmarchin.montaf.com)



TOUTE CETTE SAISON

## FLORILÈGE DE SAISONS

DENIS ET CHRISTELLE GREGOIRE

Un bout de mur du Bistro toute cette saison pour nos plus fidèles photographes... 11 ans que Denis et Christelle assistent aux spectacles programmés à Latitude 50, un seul manqué sur la centaine proposée depuis 2004 ! A travers toute cette saison, quelques clichés de spectacles qui ont marqué Latitude 50.

✉ [gregoiredemoha@hotmail.com](mailto:gregoiredemoha@hotmail.com)









## LATITUDE 50 EN QUELQUES MOTS

Pôle des arts du cirque et de la rue de la Fédération Wallonie-Bruxelles, Latitude 50 travaille depuis 10 ans au développement professionnel de ce secteur sur quatre axes étroitement impliqués...

## CRÉATION

Des résidences de création en salle et à la table, 35 accueils par an, 150 artistes de passage, 2 espaces dédiés de 50m<sup>2</sup> et 140m<sup>2</sup>, 1 studio et 1 appartement qui peuvent accueillir jusqu'à 8 personnes.

Un atelier de fabrication de décors, 8 stagiaires en formation 3 jours par semaine, 15 réalisations pour les compagnies depuis 5 ans. Une collaboration avec le centre d'insertion socioprofessionnelle Devenirs.

Une aide à l'écriture en partenariat avec la SACD France, la SACD Belgique et Théâtre & Publics du Conservatoire de Liège, 4 projets accompagnés en 2014-15.

Un accompagnement à la production permettant d'aborder les différentes questions liées à la production du spectacle de la compagnie en résidence.

Un régisseur technique disponible pour conseils et soutien.

## DIFFUSION

Une programmation de 10 spectacles par saison, 3250 spectateurs attirés par des premières belges et internationales qui viennent de l'ensemble du territoire de la Fédération Wallonie-Bruxelles.

Des premières parties pour les compagnies en résidence permettant d'éprouver un spectacle en conditions réelles.

*La Grande Fête* chaque année en clôture de saison. Une carte blanche à une fanfare, le spectacle de l'Ecole de Cirque de Marchin, des petites formes de compagnies en résidence et l'entrée libre.

Sur les murs, des expositions autour des arts du cirque et de la rue.

## TRANSMISSION

Un travail sur le décroisement des publics et sur l'éducation artistique à travers les rencontres entre artistes et publics.

Un soutien particulier à l'Ecole de Cirque de Marchin, 450 élèves, à travers une aide financière, l'apport de services et de compétences techniques et la programmation de leur spectacle de fin d'année à *La Grande Fête* de Latitude 50.

L'accueil en résidence administrative de la Fédécirque représentant les écoles de cirque et de loisirs (46 écoles en FWB).

*Cirque en Campagne*, rencontre annuelle des Ecoles de cirque de la FWB à Marchin, est organisée depuis quelques années et regroupe une septantaine de jeunes circassiens passionnés. Une collaboration entre la Fédécirque et Latitude 50.

L'implication dans la création et le développement d'humanités cirque au sein de l'arrondissement Huy-Waremme. En étroite collaboration avec l'Ecole Supérieure des Arts du Cirque.

Le Bistro, espace de convivialité avec restauration à prix démocratiques, est un lieu de rencontre entre les publics en marge des spectacles et les artistes en résidence.

## RECHERCHE

Un Atelier et une formation permettant la recherche autour des matériaux et des techniques de construction de décors.

Un espace écriture destiné au travail à la table qui abrite un fond documentaire sur les arts du cirque et de la rue. Accès wifi.

Un espace cinéma qui abrite les archives du Festival des Arts de la Rue de Chassepierre, écran et vidéoprojecteur, 20 places.







## GUIDE DU SPECTATEUR

Des propositions, des conseils, des infos pratiques, des infos tout court... Le coin pour vous spectateurs, artistes et fidèles de Latitude 50.

### MIAM

Tous les vendredis midi (12h-13h30) et les soirs de spectacle (19h-20h15), la Maison des Solidarités du CPAS de Marchin propose un repas sain et à prix modique à Latitude 50. Réservation conseillée au 0494 17 29 98 pour les vendredis midis, pas de réservation pour les soirs de spectacle. Menu du jour sur notre site internet.

### NEWS

Comment suivre au mieux Latitude 50 et ce qui s'y fait si vous n'avez pas l'occasion d'y passer tous les jours ? Outre les réseaux sociaux, la newsletter reste un moyen efficace pour être informé de nos activités et ne pas rater un prochain rendez-vous. Rendez-vous sur le bas de la page d'accueil de notre site internet pour vous inscrire. Et si vous ne voyez rien venir, assurez-vous qu'elle arrive dans la bonne boîte en faisant un petit tour du côté de vos spams.

### EN TRAIN EN BUS A TABLE

Venez à Latitude 50 en transport en commun et prenez le temps d'un bon repas maison avant le spectacle ! Une liaison entre la gare de Huy et Latitude 50 est organisée chaque soir de spectacle, départ de la gare de Huy à 18h45 et retour pour 22h45. Le repas est servi à 19h, le spectacle à 20h30. Le trajet est gratuit et est à réserver via notre site internet.

### DES HUMANITÉS CIRQUE À HUY ?

Le projet d'humanités cirque est sur les rails pour l'année 2016-17 et attend le feu vert de la Ministre de l'Enseignement. Jeunes circassiens passionnés intéressés par une option cirque en 5ème et 6ème humanité à l'IPES de Huy ? Contactez-nous, nous vous informerons de l'avancée du projet et des modalités d'inscription.

### MOBILITÉ RÉDUITE

Les spectacles sont accessibles aux personnes à mobilité réduite. Annoncez votre venue et nous organiserons au mieux votre accueil.

### PETITE VISITE

Vous êtes une école, une association, un groupe d'amis tenté par une mise au vert ? Venez nous dire bonjour et découvrez l'envers du décor de Latitude 50. Visite de notre lieu, rencontre avec les artistes en résidence, présentations d'extraits de spectacles en création,... Un programme à la carte vous sera concocté.

### COUP DE POUCE

Rejoignez-nous si vous voulez donner de votre temps, partager votre plaisir, votre expertise ou nous soutenir financièrement. Toutes les aides sont les bienvenues pour faire de notre lieu un petit coin de paradis. Vous y aurez une place de choix.

## PARTENAIRES PARTICULIERS

Devenirs, l'Ecole de Cirque de Marchin, La Maison des Solidarités, le Centre culturel de Huy, Théâtre et Publics, la SACD, La Roseraie, le Festival de Chassepierre, le Photo Club de Marchin, la Fédécirque... Ce sont ces partenaires privilégiés qui rendent possible Latitude 50. Merci à eux !

## SORTIES DE RÉSIDENCE

Il est possible d'assister gratuitement aux sorties de résidence des compagnies qui travaillent leur projet en nos murs. Cela vous intéresse ? Vous souhaitez que l'on vous préviennent de leur déroulement, un petit mail à [anne@latitude50.be](mailto:anne@latitude50.be)... Et hop, à votre agenda !

## DES LIVRES

Passionné des arts du cirque et de la rue ou simple curieux, faites un tour dans notre coin lecture et plongez vous dans les ouvrages mis à disposition par la Bibliothèque de Marchin. Le lieu est accessible tous les jours de la semaine et les soirs de spectacle.

## BONNES ADRESSES

Envie d'un gîte pour prolonger la soirée de spectacle, d'une visite pour découvrir la région, d'une bonne table pour déguster des produits du coin ? Un petit tour sur le site du Syndicat d'Initiative de la Vallée du Hoyoux et vous trouverez votre bonheur pour passer quelques jours dans les environs. [www.si-valleeduhoyoux.be](http://www.si-valleeduhoyoux.be)

## SUIVEZ-NOUS DE PRÈS !

Facebook, Twitter, Instagram et notre site internet, une autre façon d'approcher Latitude 50. Rejoignez-nous pour découvrir notre quotidien, partager des humeurs et être informés de nos prochaines activités. Tous les liens via [www.latitude50.be](http://www.latitude50.be).

## CADEAU !

Et pourquoi pas offrir des places de spectacle, le livre de Laurence Bertels *Latitude 50, carnet de résidence*, un repas le vendredi midi ou un soir de spectacle ? On a des idées ! Contactez-nous et nous tenterons de trouver avec vous de quoi emballer ou mettre sous le sapin.



LATITUDE  
50° 15' N

C<sup>IE</sup>  
CIRC' OMBELICO



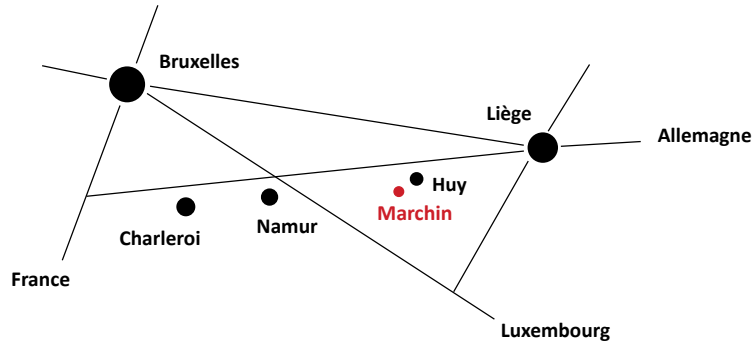
49

50



## ACCÈS

Marchin se situe à 10 minutes de Huy et à 40 minutes de Liège et de Namur.  
Latitude 50 est fléché à Marchin.



## BILLETTERIE

Vous pouvez réserver vos places de spectacle par mail ou par téléphone.

Les préventes sont à payer au bureau jusqu'au jour qui précède la représentation ou via notre site internet.

Les places peuvent être payées et retirées le jour même, la billetterie est ouverte une heure avant le début de la représentation.

Tarif réduit: -18 ans, demandeurs d'emploi, article 27.

## CONTACT

Latitude 50  
Place de Grand-Marchin, 3  
4570 Marchin  
Belgique  
Tél : +32 (0)85 41 37 18  
info@latitude50.be  
www.latitude50.be

## EQUIPE

### Direction et programmation

Olivier Minet  
olivier@latitude50.be

### Résidences artistiques

Camille Englebert  
camille@latitude50.be

### Relations avec les publics et questions de production

Anne Jaspard  
anne@latitude50.be

### Projets transmission et résidences administratives

Florence Godart  
florence@latitude50.be

### Communication visuelle et administration

Laurent Pirotte  
laurent@latitude50.be

### Régie et logistique

Michel Salmon  
michel@latitude50.be

### Maintenance et entretien

Jessica Despiegeleer

### Gestion Bistro

Jean-Louis Charlier





**WWW.LATITUDE50.BE**



[www.latitude50.be/facebook](http://www.latitude50.be/facebook)



[www.latitude50.be/twitter](http://www.latitude50.be/twitter)



[www.latitude50.be/flickr](http://www.latitude50.be/flickr)



[www.latitude50.be/instagram](http://www.latitude50.be/instagram)



[www.latitude50.be/youtube](http://www.latitude50.be/youtube)